



Notifikovaná osoba č. 1478

LIGNOTESTING, a.s.

Certifikačný orgán certifikujúci výrobky

Technická 5, 821 04 Bratislava 2, Slovenská republika



Certifikát o nemennosti parametrov

1478-CPR-0130

V súlade s nariadením Európskeho parlamentu a Rady (EÚ) č. 305/2011 z 9. marca 2011 (nariadenie o stavebných výrobkoch - CPR) v platnom znení, sa tento certifikát vzťahuje na stavebný výrobok

Dvere rámové z hliníka s profilom systému PONZIO PE78EI EI60, vonkajšie, s výplňou, otváracie, otočné, jednokrídlové a dvojkrídlové, osadené v stene s hornými a bočnými dielmi s výplňou, s požiarou odolnosťou E 60-C0, EI₂ 60-C0, EW 60-C0

varianty výrobku: sú uvedené na rube tohto certifikátu

parametre výrobku: podľa EN 14351-1:2006+A2:2016 - vodotesnosť (trieda 5A), odolnosť proti zaťaženiu vetrom (trieda C2), prievzdušnosť (trieda 3), vzduchová nepriezvučnosť pre jednokrídlové dvere $R_w = 36 - 40$ dB, mechanická pevnosť (trieda 3), ovládacie sily (trieda 1), podľa EN 16034: 2014 - požiarou odolnosť (E 60, EI₂ 60, EW 60), samouzatváranie (C), trvanlivosť samouzatvárania: odolnosť proti degradácii (trieda 0)

zamýšľané použitie: ako dvere s požiarou odolnosťou do prechodových stavebných otvorov v obvodovom plášti budov. Výrobok je možné použiť v stavbe len za podmienok uvedených v právnych predpisoch jednotlivých členských štátov EÚ o podmienkach prevádzkovania a zabezpečenia kontroly požiarnej uzáverov a v dokumentoch: protokol o rozšírenej aplikácii požiarnej odolnosti „Extended application report for fire resistance No. 01561.2/20/R132NZZ/ENG“, 4. vydanie zo dňa 05.08.2022, protokol o klasifikácii požiarnej odolnosti „Classification of fire resistance in accordance with EN 13501-2:2016 No. 01561.4/20/R132NZZ/ENG“, 4. vydanie zo dňa 05.08.2022, „Inštitut Techniki Budowlanej“, Varšava, Poľsko.

Uvedený na trh pod menom, alebo ochrannou známkou

RI OKNA a.s.

Úkolky 1055, 696 81 Bzenec, Česká republika

a vyrábaný vo výrobní

RI OKNA a.s.

Úkolky 1055, 696 81 Bzenec, Česká republika

Týmto certifikátom sa potvrdzuje, že všetky ustanovenia týkajúce sa posudzovania a overovania nemennosti parametrov uvedených v prílohe ZA noriem

EN 14351-1: 2006+A2: 2016 a EN 16034: 2014

podľa systému 1 pre parametre stanovené v tomto certifikáte sú uplatnené a že systém riadenia výroby vykonávaný výrobcom sa posúdil na zabezpečenie

nemennosti parametrov stavebného výrobku.

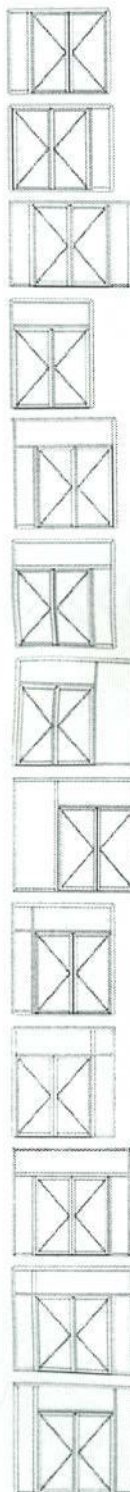
Tento certifikát bol prvýkrát vydaný dňa 30.04.2020, druhýkrát dňa 23.04.2021, tretíkrát dňa 30.08.2022 na základe Správy o certifikácii nemennosti parametrov č. C02/20/005/2401/C/a - 3/2022 zo dňa 26.08.2022 a ostáva v platnosti dovtedy, kým sa harmonizované normy, stavebný výrobok, metódy posudzovania a overovania nemennosti parametrov a ani výrobné podmienky vo výrobní významne nezmenia a pokiaľ nebude pozastavený alebo zrušený notifikovanou osobou na certifikáciu výrobkov.

V Bratislave, 30.08.2022

Ing. Tatiana Fačková
vedúca notifikovanej osoby č. 1478

131148

LTI/80 CERNEM 1/03
strana 1 z 1



Dvere rámové z hliníka s profilom systém Ponzio PE78EI EI60, vonkajšie, s výplňou, otváracie, otočné, dvojkridlové, s rozmerom prechodového otvoru (2 500 x 2 500) mm, osadené v stene s bočným dielom s výplňou, s požiarou odolnosťou E 60-C0, EI₂ 60-C0, EW 60-C0

Dvere rámové z hliníka s profilom systém Ponzio PE78EI EI60, vonkajšie, s výplňou, otváracie, otočné, dvojkridlové, s rozmerom prechodového otvoru (2 500 x 2 500) mm, osadené v stene s bočným dielom s výplňou, s požiarou odolnosťou E 60-C0, EI₂ 60-C0, EW 60-C0

Dvere rámové z hliníka s profilom systém Ponzio PE78EI EI60, vonkajšie, s výplňou, otváracie, otočné, dvojkridlové, s rozmerom prechodového otvoru (2 500 x 2 500) mm, osadené v stene s bočnými dielmi s výplňou, s požiarou odolnosťou E 60-C0, EI₂ 60-C0, EW 60-C0

Dvere rámové z hliníka s profilom systém Ponzio PE78EI EI60, vonkajšie, s výplňou, otváracie, otočné, dvojkridlové, s rozmerom prechodového otvoru (2 500 x 2 500) mm, osadené v stene s horným dielom s výplňou, s požiarou odolnosťou E 60-C0, EI₂ 60-C0, EW 60-C0

Dvere rámové z hliníka s profilom systém Ponzio PE78EI EI60, vonkajšie, s výplňou, otváracie, otočné, dvojkridlové, s rozmerom prechodového otvoru (2 500 x 2 500) mm, osadené v stene s horným a bočným dielom s výplňou, s požiarou odolnosťou E 60-C0, EI₂ 60-C0, EW 60-C0

Dvere rámové z hliníka s profilom systém Ponzio PE78EI EI60, vonkajšie, s výplňou, otváracie, otočné, dvojkridlové, s rozmerom prechodového otvoru (2 500 x 2 500) mm, osadené v stene s horným a bočným dielom s výplňou, s požiarou odolnosťou E 60-C0, EI₂ 60-C0, EW 60-C0

Dvere rámové z hliníka s profilom systém Ponzio PE78EI EI60, vonkajšie, s výplňou, otváracie, otočné, dvojkridlové, s rozmerom prechodového otvoru (2 500 x 2 500) mm, osadené v stene s horným a bočným dielom s výplňou, s požiarou odolnosťou E 60-C0, EI₂ 60-C0, EW 60-C0

Dvere rámové z hliníka s profilom systém Ponzio PE78EI EI60, vonkajšie, s výplňou, otváracie, otočné, dvojkridlové, s rozmerom prechodového otvoru (2 500 x 2 500) mm, osadené v stene s horným a bočným dielom s výplňou, s požiarou odolnosťou E 60-C0, EI₂ 60-C0, EW 60-C0

Dvere rámové z hliníka s profilom systém Ponzio PE78EI EI60, vonkajšie, s výplňou, otváracie, otočné, dvojkridlové, s rozmerom prechodového otvoru (2 500 x 2 500) mm, osadené v stene s hornými a bočným dielom s výplňou, s požiarou odolnosťou E 60-C0, EI₂ 60-C0, EW 60-C0

Dvere rámové z hliníka s profilom systém Ponzio PE78EI EI60, vonkajšie, s výplňou, otváracie, otočné, dvojkridlové, s rozmerom prechodového otvoru (2 500 x 2 500) mm, osadené v stene s hornými a bočným dielom s výplňou, s požiarou odolnosťou E 60-C0, EI₂ 60-C0, EW 60-C0

Dvere rámové z hliníka s profilom systém Ponzio PE78EI EI60, vonkajšie, s výplňou, otváracie, otočné, dvojkridlové, s rozmerom prechodového otvoru (2 500 x 2 500) mm, osadené v stene s horným a bočnými dielmi s výplňou, s požiarou odolnosťou E 60-C0, EI₂ 60-C0, EW 60-C0

Dvere rámové z hliníka s profilom systém Ponzio PE78EI EI60, vonkajšie, s výplňou, otváracie, otočné, dvojkridlové, s rozmerom prechodového otvoru (2 500 x 2 500) mm, osadené v stene s hornými a bočnými dielmi s výplňou, s požiarou odolnosťou E 60-C0, EI₂ 60-C0, EW 60-C0

Dvere rámové z hliníka s profilom systém Ponzio PE78EI EI60, vonkajšie, s výplňou, otváracie, otočné, dvojkridlové, s rozmerom prechodového otvoru (2 500 x 2 500) mm, osadené v stene s horným a bočnými dielmi s výplňou, s požiarou odolnosťou E 60-C0, EI₂ 60-C0, EW 60-C0

V Bratislave, 30.08.2022

Ing. Tatiana Fačková
vedúca notifikovanej osoby č. 1478